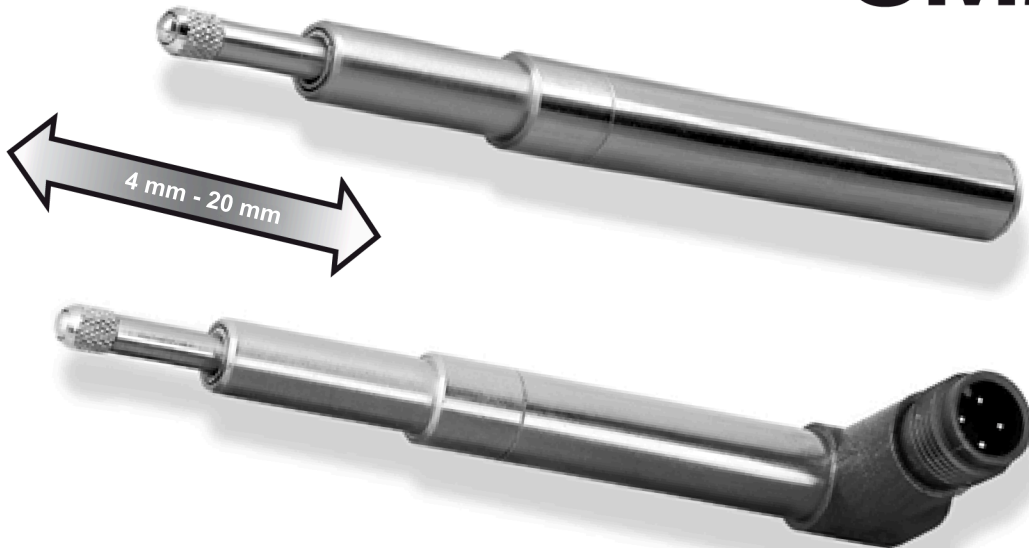


# Induktiver Wegaufnehmer

Serie  
**SM22**



## Standard-Meßweg:

	4mm	8mm
--	-----	-----

## Standardausführungen:

SM220	Stecker Lemo
SM222	Stecker M12x1
SM222.K	Flachbandkabelanschluß

## Technische Daten:

(beim Betrieb mit hauseigenen Elektronikbausteinen)

Genauigkeit	< 0,5% oder 0,25%
Empfindlichkeit SM220	440 mV / mm ( $\pm 10\%$ )
Empfindlichkeit SM222	400 mV / mm ( $\pm 10\%$ )
Temperaturdrift	< 0,005% / °C
Temperaturbereich mit Stecker	-20°C bis +85°C
Schockfestigkeit	250g SRS 20-2000Hz
Vibrationsfestigkeit	20g rms (50g Spitze)
Masse	~ 40g
Schutzart	IP66

## Material:

Gehäuse	Edelstahl, rostfrei
Spannschaft	Edelstahl, rostfrei
Lagerung	Gleitlager, teflonbeschichtet
Steckergehäuse SM222	Polymer, faserverstärkt

## Bauform / Maße:

	SM 220.4	SM 220.8
	SM 222.4	SM 222.8
Meßweg	4mm	8mm
Mechan. Gesamthub	12mm	12mm
Vorhub	3,0mm	1,0mm
Nachhub	5,0mm	3,0mm
Federvorspannung	~1,7N	~1,7N

- Feintaster
- Spannschaft  $\varnothing$  8mm
- Gehäuse  $\varnothing$  10mm
- für externe Elektronik
- Schutzart IP66
- Genauigkeit 0,5% oder 0,25%

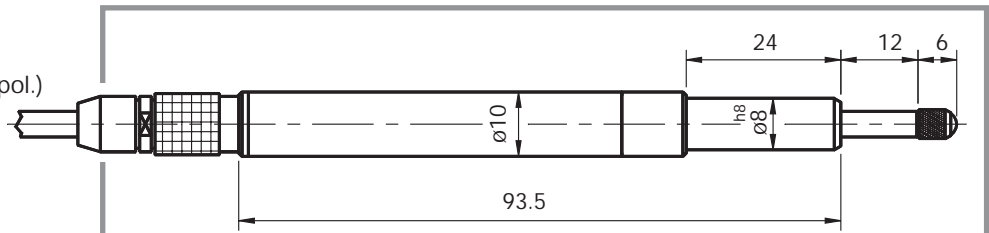
## Aufbau und Funktion:

Innerhalb eines Spulenkörpers wird ein NiFe-Kern axial bewegt. Die jeweilige Position des Kerns bewirkt eine entsprechende Induktivitätsverteilung in den beiden Spulenhälften, die durch eine externe Elektronik in ein wegproportionales S signal umgewandelt wird.

**SM220.4(8)**

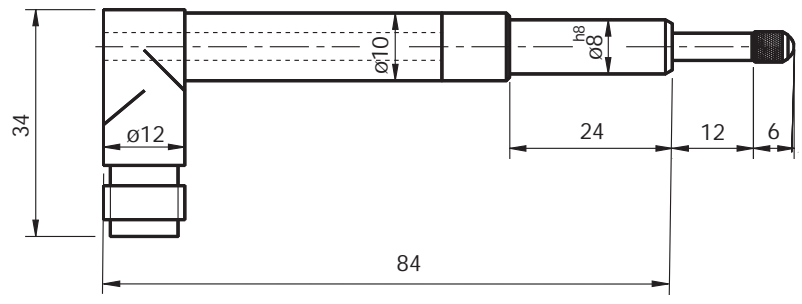
**Feintaster**

(mit Steckeranschluß Lemo 3-pol.)

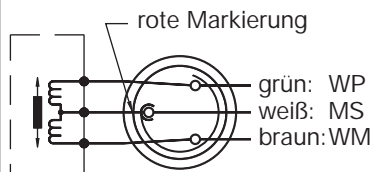


**SM222.4(8)**

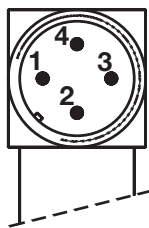
**Feintaster** (mit Stecker M12x1)



**Serie SM220:**



**Stecker M12x1:**

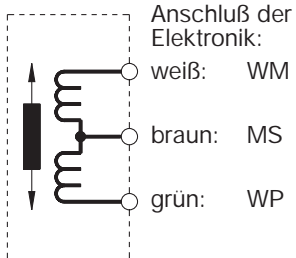


Anschluß der Elektronik:

- 1: WP
- 2: nc.
- 3: WM
- 4: MS

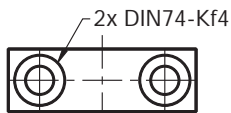
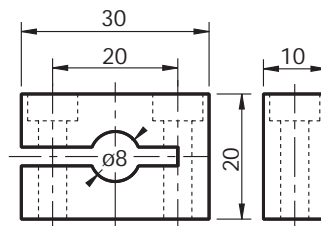
**Kabelanschluß**

3-pol. Flachbandkabel AWG28



**Montageschelle SM906.200**

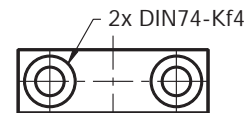
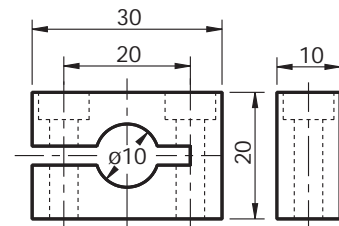
Messing, vernickelt



(inkl. 2 Befestigungsschrauben M4x25 DIN912 VA)

**SM906.202**

Messing, vernickelt



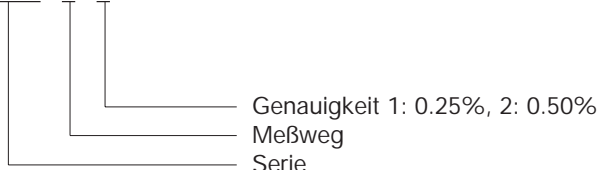
(inkl. 2 Befestigungsschrauben M4x25 DIN912 VA)

**Speisung und Signalaufbereitung:**

- SM10: Oszillator und Demodulator im Metallgehäuse
- SM11: SM10 auf Europakarte
- SM12: Oszillator und Demodulator ohne Gehäuse bis 2 Kanäle
- SM12N: Oszillator und Demodulator bis 2 Kanäle auf Normschienenträger
- SM14: Europakarte bis 7 Kanäle

**Bestellbezeichnung**

SM220 . 8 . 2



Bestellbezeichnungen für kundenspezifische Varianten werden werksseitig vergeben.

z.B.: SM220.8.2  
Feintaster Serie 220, 8mm Meßweg, Genauigkeit 0,5%

Vertrieb durch

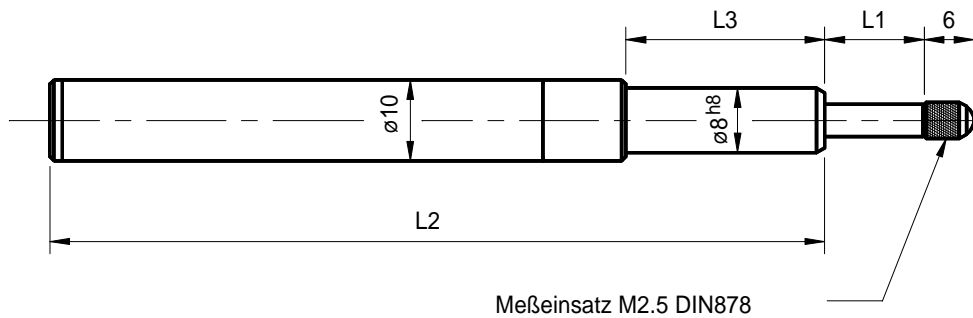
**a.b.jödden gmbh**

Von-Beckerath-Platz 4  
D-47799 Krefeld  
Fon 02151-516259- 0  
Fax 02151-516259-20  
info@abjoedden.de  
www.abjoedden.de



Induktiver Feintaster

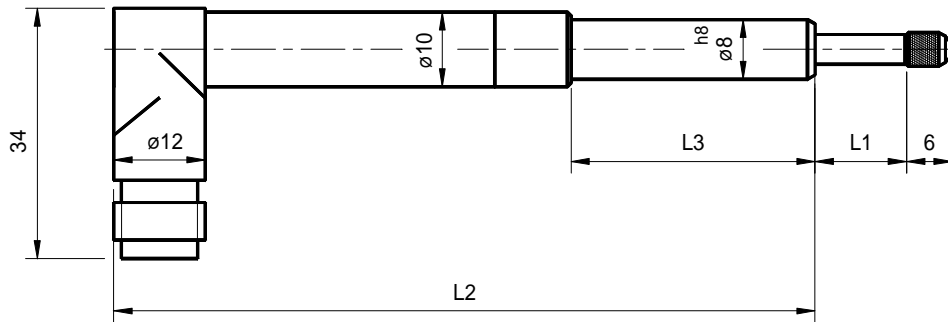
Serie **SM220.(4) (8) (10) (15)**



	SM220.4	SM220.8	SM220.10	SM220.15
<b>Meßweg</b>	4 mm	8 mm	10 mm	15 mm
<b>Mechanischer Gesamthub L1</b>	12 mm	12 mm	12 mm	22 mm
<b>L2</b>	93.5 mm	93.5 mm	117 mm	137 mm
<b>L3</b>	24 mm	24 mm	24 mm	32 mm
<b>Vorhub</b>	3 mm	1 mm	1 mm	3 mm
<b>Nachhub</b>	5 mm	3 mm	1 mm	4 mm
<b>Empfindlichkeit (±10%)</b>	440 mV/mm	440 mV/mm	400 mV/mm	300 mV/mm
<b>Genauigkeit</b>	±0.5% / ±0.25%	±0.5% / ±0.25%	±0.5% / ±0.25%	±0.5% / ±0.25%

Induktiver Feintaster

Serie **SM222. (4) (5) (8) (10) (15) (20)**



	SM222.4	SM222.5	SM222.8	SM222.10	SM222.15	SM222.20
<b>Meßweg</b>	4 mm	5 mm	8 mm	10 mm	15 mm	20 mm
<b>Mechanischer Gesamthub L1</b>	12 mm	12 mm	12 mm	12 mm	22 mm	22 mm
<b>L2</b>	84 mm	84 mm	84 mm	84 mm	102 mm	102 mm
<b>L3</b>	24 mm	24 mm	24 mm	24 mm	32 mm	32 mm
<b>Vorhub</b>	3 mm	3 mm	1 mm	0.5 mm	3 mm	0.5 mm
<b>Nachhub</b>	5 mm	4 mm	3 mm	1.5 mm	4 mm	1.5 mm
<b>Empfindlichkeit (±10%)</b>	400 mV/mm	400 mV/mm	400 mV/mm	400 mV/mm	300 mV/mm	300 mV/mm
<b>Genauigkeit</b>	±0.5% / ±0.25%	±0.5% / ±0.25%	±0.5% / ±0.25%	±0.5% / ±0.25%	±0.5% / ±0.25%	±0.5%

Vertrieb durch



a.b.jödden gmbh  
Von-Beckerath-Platz 4  
D-47799 Krefeld  
Fon 02151 516259- 0  
Fax 02151 516259-20  
info@ abjoedden.de  
www.abjoedden.de