

Induktiver Wegaufnehmer

Serie
SM22



Standard-Meßweg:	4mm	8mm
Standardausführungen:	SM220	Stecker Lemo
	SM222	Stecker M12x1
	SM222.K	Flachbandkabelanschluß
Technische Daten:	(beim Betrieb mit hauseigenen Elektronikbausteinen)	
Genauigkeit	< 0,5% oder 0,25%	
Empfindlichkeit SM220	440 mV / mm (±10%)	
Empfindlichkeit SM222	400 mV / mm (±10%)	
Temperaturdrift	< 0,005% / °C	
Temperaturbereich mit Stecker	-20°C bis +85°C	
Schockfestigkeit	250g SR5 20-2000Hz	
Vibrationsfestigkeit	20g rms (50g Spitze)	
Masse	~ 40g	
Schutzart	IP66	
Material:		
Gehäuse	Edelstahl, rostfrei	
Spannschaft	Edelstahl, rostfrei	
Lagerung	Gleitlager, teflonbeschichtet	
Steckergehäuse SM222	Polymer, faserverstärkt	
Bauform / Maße:		
	SM 220.4	SM 220.8
	SM 222.4	SM 222.8
Meßweg	4mm	8mm
Mechan. Gesamthub	12mm	12mm
Vorhub	3,0mm	1,0mm
Nachhub	5,0mm	3,0mm
Federvorspannung	~1,7N	~1,7N

- Feintaster
- Spannschaft Ø 8mm
- Gehäuse Ø 10mm
- für externe Elektronik
- Schutzart IP66
- Genauigkeit 0,5%
oder 0,25%

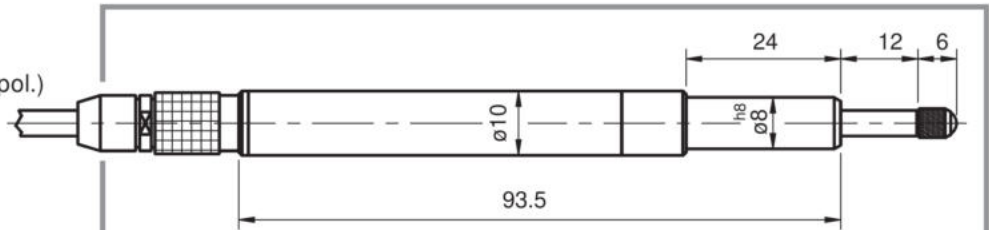
Aufbau und Funktion:

Innerhalb eines Spulenkörpers wird ein NiFe-Kern axial bewegt. Die jeweilige Position des Kerns bewirkt eine entsprechende Induktivitätsverteilung in den beiden Spulenhälften, die durch eine externe Elektronik in ein wegproportionales S-Signal umgewandelt wird.

SM220.4(8)

Feintaster

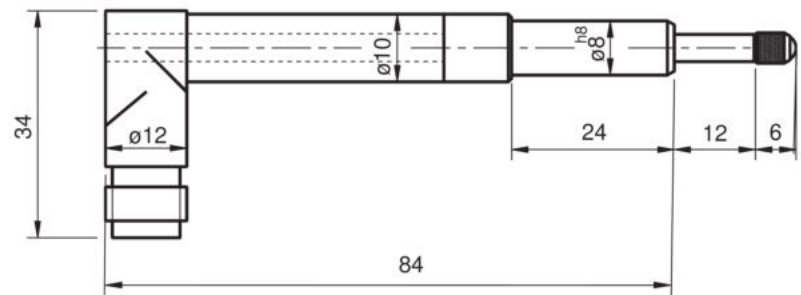
(mit Steckeranschluß Lemo 3-pol.)



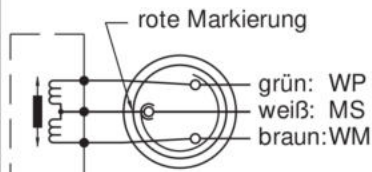
SM222.4(8)

Feintaster

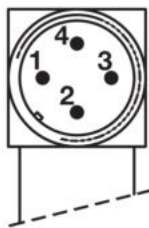
(mit Stecker M12x1)



Serie SM220:



Stecker M12x1:

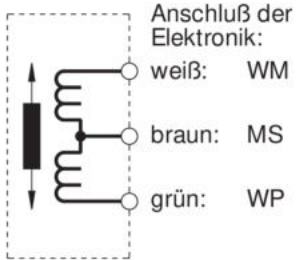


Anschluß der Elektronik:

- 1: WP
- 2: nc.
- 3: WM
- 4: MS

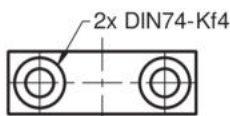
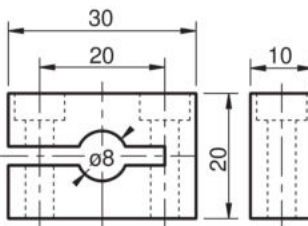
Kabelanschluß

3-pol. Flachbandkabel AWG28



Montageschelle SM906.200

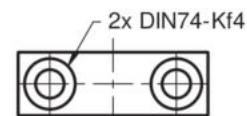
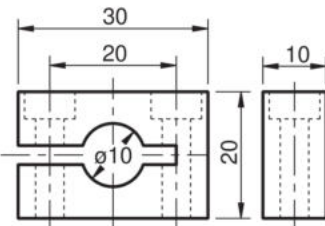
Messing, vernickelt



(inkl. 2 Befestigungsschrauben M4x25 DIN912 VA)

SM906.202

Messing, vernickelt



(inkl. 2 Befestigungsschrauben M4x25 DIN912 VA)

Speisung und Signalaufbereitung:

- SM10: Oszillator und Demodulator im Metallgehäuse
- SM11: SM10 auf Europakarte
- SM12: Oszillator und Demodulator ohne Gehäuse bis 2 Kanäle
- SM12N: Oszillator und Demodulator bis 2 Kanäle auf Normschienenträger
- SM14: Europakarte bis 7 Kanäle

Bestellbezeichnung

SM220 . 8 . 2



Genauigkeit 1: 0.25%, 2: 0.50%
Meßweg
Serie

Bestellbezeichnungen für kundenspezifische Varianten werden werksseitig vergeben.

z.B.: SM220.8.2
Feintaster Serie 220, 8mm Meßweg, Genauigkeit 0,5%

Vertrieb durch

a.b.jödden gmbh

Europark Fichtenhain A 13a

47807 Krefeld

Fon +49 2151 516259 0

Fax +49 2151 516259 20

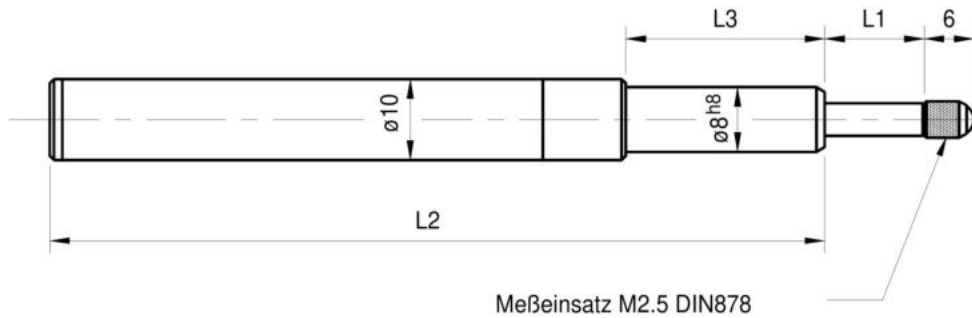
info@abjoedden.de

www.abjoedden.de



Induktiver Feintaster

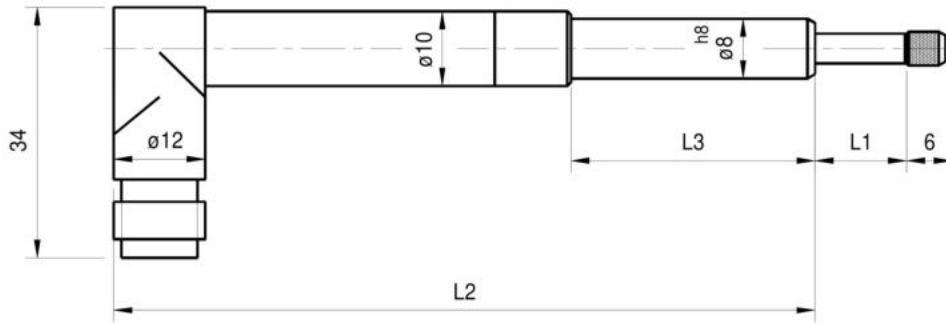
Serie **SM220.(4) (8) (10) (15)**



	SM220.4	SM220.8	SM220.10	SM220.15
Meßweg	4 mm	8 mm	10 mm	15 mm
Mechanischer Gesamthub L1	12 mm	12 mm	12 mm	22 mm
L2	93.5 mm	93.5 mm	117 mm	137 mm
L3	24 mm	24 mm	24 mm	32 mm
Vorhub	3 mm	1 mm	1 mm	3 mm
Nachhub	5 mm	3 mm	1 mm	4 mm
Empfindlichkeit (±10%)	440 mV/mm	440 mV/mm	400 mV/mm	300 mV/mm
Genauigkeit	±0.5% / ±0.25%	±0.5% / ±0.25%	±0.5% / ±0.25%	±0.5% / ±0.25%

Induktiver Feintaster

Serie **SM222. (4) (5) (8) (10) (15) (20)**



	SM222.4	SM222.5	SM222.8	SM222.10	SM222.15	SM222.20
Meßweg	4 mm	5 mm	8 mm	10 mm	15 mm	20 mm
Mechanischer Gesamthub L1	12 mm	12 mm	12 mm	12 mm	22 mm	22 mm
L2	84 mm	84 mm	84 mm	84 mm	102 mm	102 mm
L3	24 mm	24 mm	24 mm	24 mm	32 mm	32 mm
Vorhub	3 mm	3 mm	1 mm	0.5 mm	3 mm	0.5 mm
Nachhub	5 mm	4 mm	3 mm	1.5 mm	4 mm	1.5 mm
Empfindlichkeit (±10%)	400 mV/mm	400 mV/mm	400 mV/mm	400 mV/mm	300 mV/mm	300 mV/mm
Genauigkeit	±0.5% / ±0.25%	±0.5% / ±0.25%	±0.5% / ±0.25%	±0.5% / ±0.25%	±0.5% / ±0.25%	±0.5%

Vertrieb durch



a.b.jödden gmbh
Europark Fichtenhain A 13a
47807 Krefeld
Fon +49 2151 516259 0
Fax +49 2151 516259 20
info@abjoedden.de
www.abjoedden.de